

LIETZ INTERNAT SCHLOSS BIEBERSTEIN







Mitten in Deutschland  
auf einer Bergkuppe in Hessen



# Herzlich Willkommen auf Schloss Bieberstein

## Liebe Leserin, lieber Leser,

die vorliegende Broschüre möchte Sie dazu einladen, Hessens einziges Oberstufeninternat und sein pädagogisches Konzept kennenzulernen und möchte Lust machen, persönlich vorbeizuschauen und uns zu besuchen.

Wuchtig und weithin sichtbar liegt Schloss Bieberstein in Deutschlands Mitte, von überall her gut erreichbar und doch weit genug entfernt, um – auf der Zielgeraden der gymnasialen Laufbahn – zur Ruhe zu kommen und sich auf Wesentliches zu konzentrieren. Verantwortung für sich zu übernehmen, intensiv zu lernen und eine Gemeinschaft zu erleben, die von Gleichaltrigen und Erwachsenen gleichermaßen gestaltet und getragen wird.

Ein erfolgreiches und den persönlichen Begabungen entsprechendes Abitur ist selbstverständliches Ziel und größter gemeinsamer Nenner der gemeinsamen Bemühungen von Eltern, Pädagogen

und Schülern. Bieberstein will freilich mehr sein als eine Schule im herkömmlichen Sinne. Der Rahmen unserer pädagogischen Arbeit ist weiter gesteckt.

Wir helfen jungen Menschen bei der Aneignung von Wissen und Kompetenzen im Unterricht. Das ist unsere Aufgabe.

Wir bieten Ihnen darüber hinaus zahlreiche Möglichkeiten, eigene Talente zu entdecken und die Persönlichkeit weiterzuentwickeln. Das können wir. Manches von dem, was wir auf unserer pädagogischen Palette haben, zeigen wir Ihnen auf den kommenden Seiten.

Aber wir wollen mehr, denn das ist uns wichtig: Junge Menschen auf ihrem Weg ins Erwachsenenwerden begleiten – ehrlich, achtsam, konsequent und möglichst immer mit guten Argumenten. Sie manchmal auch in Ruhe lassen. Ihnen genügend

Raum lassen für ihre Ecken und Kanten. Ihnen Zeit geben, dass sie sich und uns ihre ganz persönlichen Fragen stellen und sich auf die Suche machen, wer sie sind und wer sie sein wollen.

Der Begriff „Schule“ wurzelt im altgriechischen Wort σχολή (scholé), das bedeutet ursprünglich „Muße“, die wahrhaft freie, unbelastete Zeit. Bieberstein ist nicht nur ein guter Weg zum Abitur, Bieberstein gibt Raum und Zeit für Bildung – und σχολή.

Treten Sie ein und erkunden Sie Schloss Bieberstein!



Oliver Dietz,  
Internats- und Schulleiter





# Lietz Internat Schloss Bieberstein

## Das Oberstufengymnasium mit internationaler Einführungsphase

Unser Bildungskonzept beruht auf dem Grundgedanken unseres Schulgründers Hermann Lietz, der in Anlehnung an Pestalozzi ein ganzheitliches Lernen mit Kopf, Herz und Hand propagiert hat.

Das Lietz Internat Schloss Bieberstein ist staatlich anerkannt und ein reines Oberstufengymnasium. Unsere Schüler leben und lernen gemeinsam mit Lehrern und Pädagogen in der einstigen Sommerresidenz der Fürststäbte zu Fulda.

Die Schüler wohnen in Einzel- und Doppelzimmern. Die Absolventen der Abschlussklassen können sich so konzentriert und sehr intensiv auf ihr Abitur vorbereiten.

Als junge Erwachsene übernehmen die Biebersteiner Schüler zunehmend Verantwortung für die eigene Lern- und Lebensgestaltung. Die festen Strukturen des Internatsbetriebes bieten dabei hilfreiche Unterstützung.

**“Hier bin ich Mensch, hier darf ich’s sein.”** J. W. von Goethe

### ► Fakten

- Internat und Oberstufengymnasium
- Lage: Fulda, Hessen
- 1710 erbaut, 1904 von Dr. Hermann Lietz erworben
- 100 interne Schülerplätze, keine externen Schüler
- 30 Lehrer und Pädagogen

Im Interesse der Lesbarkeit verzichten wir auf geschlechtsbezogene Formulierungen. Selbstverständlich sind uns alle Geschlechter gleichermaßen willkommen.







# Unsere Bildungswege

## Abitur für alle gymnasial qualifizierten Schüler

Die gymnasiale Oberstufe auf Schloss Bieberstein kann von allen Schülern besucht werden, die im Gymnasium die Versetzung in die gymnasiale Oberstufe erreicht haben. Gleiches gilt für Schüler, die einen erweiterten Sekundarschulabschluss in anderen Schulformen (z. B. Realschule) erlangt haben.

Als staatlich anerkannte Privatschule folgen wir der hessischen Oberstufenverordnung, die sich in zwei Phasen gliedert: Das erste Jahr der Oberstufe ist die Einführungsphase (E-Phase), in der alle Fächer im Klassenverband unterrichtet werden. Die Qualifikationsphase (Q-Phase) beinhaltet vier Halbjahre im Kurssystem bis zum Abitur. Der schulische Abschluss der Fachhochschulreife kann nach zwei Halbjahren in der Q-Phase erlangt werden. Die Prüfung zum hessischen Landesabitur wird im Hause abgelegt. Alle Abschlüsse sind staatlich anerkannt.

In der E-Phase können die Schüler zwischen der üblichen Form des Unterrichts im Klassenverband auf Schloss Bieberstein und der E-International mit ihrem E-Learning-Programm und weltweiten Exkursionen wählen.

Das Lietz Internat Schloss Bieberstein bietet im G9-Zweig eine 10. Klasse Gymnasium (10G) mit dem Schwerpunkt Wirtschaftswissenschaften an. Die Besonderheit dieser 10. Klasse ist die Vermittlung von wirtschaftswissenschaftlichen Kernkompetenzen sowie eine optimale Vorbereitung auf die gymnasiale Oberstufe.



**Wirtschaftliche Kompetenz  
steht hoch im Kurs.**







# E-International – Schule auf Reisen

## Die außergewöhnliche Alternative zur konventionellen Einführungsphase

E-International bietet eine reizvolle Alternative zur konventionellen Einführungsphase: Die Schüler sind das gesamte erste Halbjahr im Ausland unterwegs, wo sie zusätzlich zum Unterricht im Rahmen vielfältiger Projekte Auslandserfahrungen sammeln. Im zweiten Halbjahr steigen die Absolventen wieder in die konventionelle Einführungsphase ein.

Auslandsaufenthalte bieten einzigartige Möglichkeiten für erlebnisorientiertes und praxisbezogenes Lernen im Sinne der Lietz-Pädagogik. Hier liegt der Fokus zum einen auf der Vermittlung schulischer Kompetenzen, zum anderen ganz besonders auf der Persönlichkeitsentwicklung jedes Einzelnen. Das Zusammenleben in der Gruppe in immer wieder neuen Umgebungen und ein ho-

hes Maß an Mitbestimmung und Selbstverantwortung fördern Kreativität und Teamwork. Die Vielfältigkeit der außerschulischen Erfahrungen soll die Jugendlichen bei der Entwicklung neuer Interessen und Fähigkeiten unterstützen, ohne dass akademisches Lernen in den Hintergrund tritt.

**Das pädagogische Ziel ist es, den Lernort Schule für einige Zeit hinter sich zu lassen, um die Welt als Lernort wahrzunehmen.**

Elementarer Bestandteil des Konzepts ist die Nutzung digitaler Medien. Über eine Online-Lernplattform und Video-Chats stehen die Fachlehrer in Kontakt zu den Schülern im Ausland, organisieren ihren Unterricht und führen Lernzielkontrollen durch. Das innovative Lernumfeld verbessert die Medienkompetenz der Teilnehmer nachhaltig. Durch Begegnung und Interaktion mit Menschen vor Ort lernen die Jugendlichen, Informationen eigenständig zu recherchieren und darzustellen.

► **E-International** kann als Ganzjahresprogramm mit anschließendem Internatsbesuch auf Schloss Bieberstein oder auch als Auslandssemester für das erste Halbjahr gebucht werden.



# E-International

## So funktioniert E-Learning auf Reisen

**Folgende Elemente bestimmen den Unterricht und die schulischen Lernziele im Ausland:** Die Zielländer werden so ausgesucht, dass die Gegebenheiten vor Ort (Geschichte, bildende Künste, Gesellschaft, Wirtschaft, Natur, Religion) zu den Unterrichtsfächern passen. Der Religionsunterricht findet in Nepal statt, Wirtschaftswissenschaften in Indien und Dubai, Englisch in Südafrika, Architektur, Malerei und Geschichte in Italien, Sport im UNESCO Weltnaturerbe Dolomiten und Biologie während unserer Umwelt- und Landwirtschaftsprojekte. So lässt sich ein starker praktischer Bezug zu den verschiedenen Unterrichtsthemen herstellen, der Unterricht wird lebendig.

### Dokumentation und Leistungsbewertung:

Die Schüler erhalten nach dem ersten Halbjahr ein reguläres Halbjahreszeugnis. Zusätzlich werden Zertifikate und Praktikumszeugnisse für die praktischen Module ausgestellt. Es finden im Ausland schriftliche Leistungsnachweise statt. Mündliche Noten ergeben sich aus Projektmitarbeit, dokumentierten Arbeitsaufträgen und Präsentationen.



**“Traveling – it leaves you speechless ... and then turns you into a storyteller.”**

Ibn Battuta, 14. Jh.

### ► Vorteile

- Erlernen und Üben von Präsentationstechniken durch themenbezogene Vorträge
- Selbstmotiviertes und eigenständiges Arbeiten
- Partner- und Gruppenarbeiten: gemeinsames Erschließen von Lerninhalten





# In der Internatsfamilie

## In einem besonderen Ambiente leben und lernen

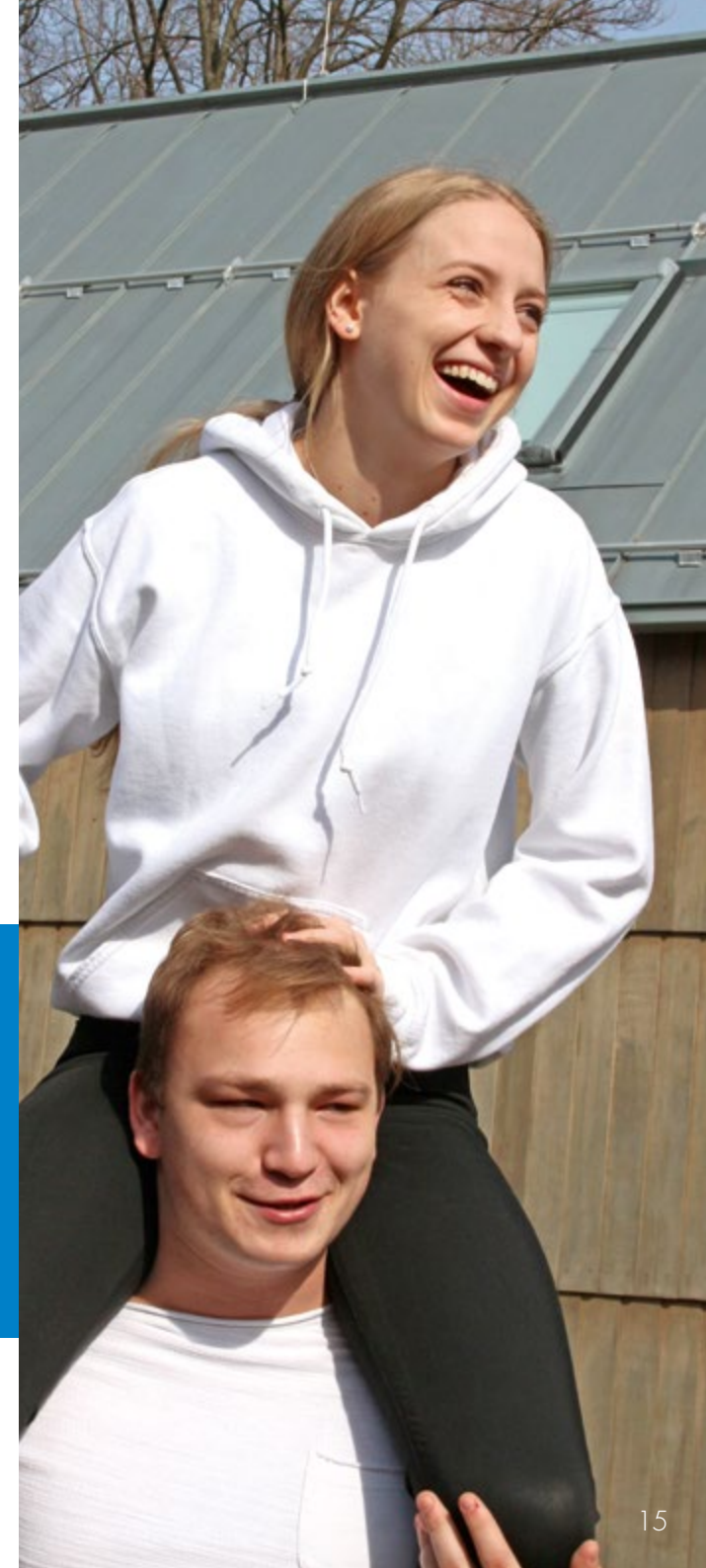
Seit über 300 Jahren leben Menschen unterschiedlichster Herkunft auf Schloss Bieberstein. Seit 1904 beherbergt das Schloss Schüler, die in den historischen Räumen gemeinsam leben und lernen. Durch die Lage des Schlosses mitten im Wald auf einer Bergkuppe ergibt sich ganz natürlich eine besondere Kompaktheit.

Das Gebäude und der weite Rundblick sind unvergesslich und vermitteln ein besonderes Lebensgefühl. Auf Schloss Bieberstein leben die Jugendlichen in Internatsfamilien in zusammenhängenden Wohnbereichen. Die Mahlzeiten werden gemeinsam am Familientisch im großen Speisesaal eingenommen. Die für die Internatsfamilien verantwortlichen Pädagogen bewohnen private Wohnungen auf dem Campus, oftmals mit ihren eigenen Familien.



Vor der Nachtruhe machen die Internatsfamilieneltern einen Rundgang durch den Internatsbereich, sagen den Jugendlichen „Gute Nacht“ und führen individuelle Gespräche. Einmal in der Woche findet ein gemütlicher Abend mit den Internatsfamilieneltern statt. Es wird gemeinsam gekocht, Sport getrieben oder man unternimmt Fahrten ins Kino, zum Kartfahren nach Fulda oder bei schönem Wetter zum Grillen in die Umgebung. Darüber hinaus gibt es weitere Begegnungsräume wie die Bibliothek, die Teestube oder den Schopp, die ein behagliches Wohnumfeld schaffen.

- ▶ Während der Sommerferien wird Interessierten die Möglichkeit geboten, das eigene Wissen zu vertiefen und gleichzeitig das Internatsleben auf Schloss Bieberstein kennenzulernen. Die **Summerschool** bietet einen fundierten Einstieg in die Oberstufe und verbindet dies mit abwechslungsreichen Freizeitaktivitäten.





# Bieberstein – aus aller Welt

## Integration internationaler Schüler

Das Team des Lietz Internats Schloss Bieberstein ist der Idee der Internationalität verpflichtet. Mehr als ein Zehntel unserer Schüler kommen aus allen Teilen der Welt zu uns. In den letzten Jahren hat sich die Schule konzeptionell entsprechend ausgerichtet und garantiert eine intensive Förderung und hervorragende Integration ausländischer Schüler.

Die internationale Schülerschaft bildet keine separate Gruppe für sich, sondern ist gleichmäßig auf die verschiedenen Internatsfamilien aufgeteilt und nimmt am regulären Unterricht der Klassen und Kurse teil. Darüber hinaus existiert eine umfassende Förderstruktur. „Deutsch als Fremdsprache“ (DaF) wird in allen Klassenstufen unterrichtet und im Fach „Kultur und Geschichte“ werden Grundlagen der deutschen Kultur vermittelt. In der 10. Klasse und der Einführungsphase findet eine Lernbegleitung statt und in den Lernstunden wird Vokabeltraining angeboten. Das Vorbereitungsjahr Oberstufe (Prep Year) ist ein eigens für Schloss



**Das Prep Year bereitet internationale Schüler auf die gymnasiale Oberstufe vor.**

Bieberstein konzipiertes Sprachlernkonzept, das den Jugendlichen nicht nur einen ausgeprägten Wortschatz, sondern wichtige Erfahrungen für die Kursstufe in Bieberstein und jeder anderen weiterführenden Schule in Deutschland mitgibt. Ziel ist es, bestmöglich auf das deutsche Abitur vorzubereiten und damit eine perfekte Grundlage für eine akademische Ausbildung in Deutschland zu bieten. Das primäre Ziel des Prep Year auf Schloss Bieberstein ist der Erwerb der Sprachqualifikationen B2 bzw. C1. Nach dem schulvorbereitenden Jahr sind die Schüler inhaltlich und sprachlich bestens auf den Besuch der gymnasialen Oberstufe auf Schloss Bieberstein oder in jedem anderen deutschen Oberstufengymnasium vorbereitet.







# Sport und Fitness

## **Vielseitiges und umfangreiches Sportangebot**

Vom Kletterkurs über Reitstunden oder Golf bis hin zu Volleyball – Sport wird auf Schloss Bieberstein großgeschrieben. Den Jugendlichen stehen zahlreiche Möglichkeiten und Angebote zur Verfügung. Der Sportunterricht gilt als wichtiger Bestandteil unseres Erziehungskonzeptes. Sport fordert und fördert den Einzelnen, stärkt und verbindet zugleich die Gemeinschaft. Neben den verpflichtenden Sportstunden stehen den Jugendlichen in der Freizeit die moderne Sporthalle mit integrierter Kletterwand, Boulderraum und Krafraum zur Verfügung.

Der Sportunterricht in der gymnasialen Oberstufe wird entsprechend dem hessischen Curriculum erteilt.

Das schließt für sportbegeisterte Schüler die Möglichkeit ein, im vierten oder fünften Abiturfach eine Sportfachprüfung abzulegen.

**Mit Kopf, Herz und Hand.  
Sportliche und mentale Fitness sind  
elementare Ziele der pädagogischen  
Erziehung nach Hermann Lietz.**

Neben den üblichen Ballsportarten bilden die Disziplinen Reiten, Kämpfen und Klettern den sportlichen Schwerpunkt auf Schloss Bieberstein – teils im Pflichtunterricht, teils in Projektform. Dazu gehören der Erwerb des Kletterscheins, ebenso Gürtelprüfungen in Kickboxen. Das Reitangebot reicht von Anfänger-, Dressur- und Springtraining, über Geländestrecken und Ausreiten bis hin zum Fahrsport (Fahren mit Kutsche und Wagen).





# Kulturelle Bildung

## Kapellen, Gilden und PAs

Ein wesentlicher Bestandteil des Internatslebens sind die kulturellen Veranstaltungen, die Kapellen, die an jedem Mittwochabend verpflichtend für die Schulgemeinde stattfinden. Dies reicht von Konzerten und Vorträgen bis hin zu Abenden, die von Schülern und Lehrern gestaltet werden. Darüber hinaus wird den Jugendlichen der Besuch verschiedenster kultureller Veranstaltungen, wie Konzerte in der Alten Oper Frankfurt oder der Documenta in Kassel ermöglicht. Museen und Ausstellungen in den umliegenden Metropolen sind ebenfalls Ziel von Exkursionen.

**Die Gilden sind als Wahlpflichtangebote fester Bestandteil des Bildungskonzeptes auf Schloss Bieberstein.**

Es besteht ein umfangreiches und altersgerechtes Angebot an sportlichen, künstlerischen und musischen Aktivitäten und jeder kann seine persönliche Wahl treffen.





Ich verbinde mit meiner Zeit auf Schloss Bieberstein das Gefühl von Gemeinschaft, das meine Freunde und mich weiterhin prägt und weltweit verbindet. Ein Ort, an dem ich viel über mich kennenlernen durfte. Das Leben und Lernen in kleinen Gruppen, sei es die Internatsfamilie oder die Schulklasse, hilft, sich individuell zu entfalten. Meine Internatszeit lehrte mich soziale Kompetenzen, die noch immer meinen jetzigen Weg ebnen.

**Konrad von Rosen**  
ehemaliger Schulsprecher

# Lietz fördert & verbindet

## Altbürger und Freunde – weltweit

Altbürger und Freunde der Hermann-Lietz-Schulen bilden ein weltweites Netzwerk der Freundschaft. Schon der Schulgründer Dr. Hermann Lietz hatte früh erkannt, dass der Zusammenhalt seiner ehemaligen Schüler und Mitarbeiter gefördert werden sollte. 1911 initiierte er die Gründung des Vereins „Altbürger und Freunde der Hermann-Lietz-Schulen e. V.“

Heute zählt der Verein über 1.500 Mitglieder. Regelmäßig finden Altbürgertreffen in den Schulen statt. Der Austausch zwischen den Generationen wird mit Überzeugung gelebt. Die Zielsetzung des Vereins ist die ideelle und finanzielle Förderung der Schulen. Durch das große Netzwerk werden Schüler und junge Altbürger bei Berufswahl, Ausbildung und Studium sowie bei der

Suche nach Praktika im In- und Ausland tatkräftig unterstützt und profitieren so im privaten wie im beruflichen Leben.

### Schülern vielfältige Möglichkeiten durch Stipendien eröffnen.

Die aus dem Verein hervorgegangene Stiftung will besonders begabten und zugleich initiativen Schülern die Möglichkeit eröffnen, die besonderen Herausforderungen eines Internatsbesuches für die eigene Entwicklung und die Stärkung der Schulgemeinschaft zu nutzen. Die Stiftung Hermann-Lietz-Schule vergibt auf Schloss Bieberstein jährlich mehrere Stipendien in Höhe von bis zu 50 Prozent des Erziehungsbeitrages.



**Auf Bieberstein findet man Freunde fürs Leben. Nach Bieberstein hat man Freunde weltweit.**



# Mitten in Deutschland

## Vorteile dank zentraler Lage

### Hervorragende Verkehrsanbindung

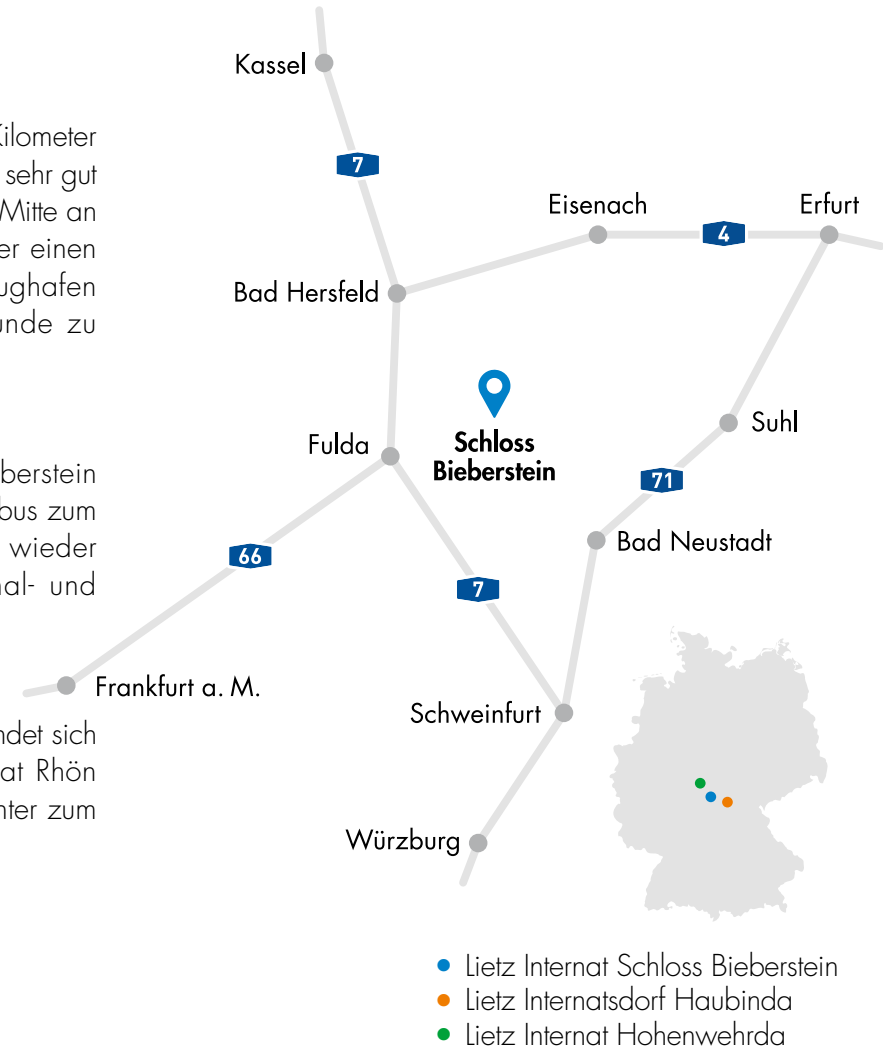
Das Barockschloss Bieberstein liegt 15 Kilometer östlich von Fulda und ist verkehrstechnisch sehr gut angebunden. Fulda liegt in Deutschlands Mitte an der Nord-Süd-Achse A7 und verfügt über einen ICE-Bahnhof, von wo aus auch der Flughafen Frankfurt am Main in einer guten Stunde zu erreichen ist.

### Reisen sicher und einfach

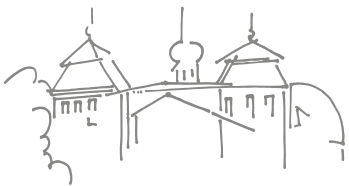
Zur An- und Abreise nach Schloss Bieberstein werden unsere Schüler mit einem Shuttlebus zum ICE-Bahnhof Fulda gebracht und dort wieder abgeholt. Von hier verkehren Regional- und Fernzüge in alle Richtungen Deutschlands.

### Ausflugsziele in der Nähe

Das Lietz Internat Schloss Bieberstein befindet sich in herrlicher Lage im Biosphärenreservat Rhön und lädt zum Biken, Klettern und im Winter zum Skifahren auf der Wasserkuppe ein.







Lietz Internat Schloss Bieberstein  
36145 Hofbieber  
Telefon +49 (0) 6657 79-0  
bieberstein@lietz-schule.de  
[www.internat-schloss-bieberstein.de](http://www.internat-schloss-bieberstein.de)